

Architektur und
Stadtplanung

BOSCHMANN+FETH

Boschmann + Feth
Architekten Stadtplaner
PartG mbB

Mit dieser Broschüre möchten wir Ihnen – im Sinne einer erweiterten Visitenkarte – einen Eindruck davon vermitteln was Sie von unserem Büro erwarten können.

Als Partnerschaft von Architektinnen und Architekten sowie Stadtplanern begleiten wir unsere Auftraggeber partnerschaftlich in allen Themen des Bauens.

Boschmann+Feth, erbringt sämtliche Leistungen der HOAI im Bereich Objektplanung Gebäude sowie stadtplanerische Leistungen. Darüber hinaus bieten wir auch einiges besondere, wie beispielsweise Due Diligence, Projektsteuerung und Machbarkeitsstudien.



Immer ist dabei unser Bestreben, gemeinsame Ziele verantwortungsvoll und zuverlässig auf Augenhöhe mit allen Beteiligten zu erreichen. Denn dieser oft sehr intensive Kontakt, das Aufeinander-Einstellen sowie das gemeinsame Ringen um die besten Lösungen sind es, die uns besonders inspirieren und offenbar für die Qualität der Ergebnisse sorgen.

Im Mittelpunkt steht der Mensch – mit seinen Träumen, Wünschen, Bedürfnissen und Einzigartigkeiten. Deshalb gestalten wir Gebäude so selbstverständlich wie möglich. Deshalb gehen wir die Dinge ganzheitlich an.

Vorwort



Wir wünschen Ihnen viel Vergnügen beim Blättern. – Möge Ihre Lust, sich mit uns gemeinsam in ein Bauvorhaben zu »stürzen«, dabei wachsen.

München im Februar 2022

Stephan Feth,
Eva Huber,
Marlen Salvat und
Marc Boschmann
(v. l. n. r.)

Deshalb sind Nachhaltigkeit und Klimaneutralität uns so wichtig. Und deshalb nutzen wir auch BIM und alle die Zukunft sichernde digitale Unterstützung.

Alles begann an den bewährten Ateliertischen seiner Mutter im Jugendzimmer des elterlichen Hauses von Marc Boschmann: Schon während des Studiums nahmen die später dann »frisch gebackenen« Architekten Marc Boschmann und Stephan Feth – damals noch mit Andreas Knapp als drittem Partner – gemeinsam an ersten Wettbewerben teil.

Eine Prämierung (4. Preis) schon im ersten Anlauf – und der Appetit auf weitere war gewissermaßen unvermeidlich. Zu süß, im »Rampenlicht« zu stehen und dazu noch all das Medieninteresse ... So folgten zahlreiche Wettbewerbsteilnahmen – mit (ziemlich) regelmäßiger Prämierung.

Dann ein erster Preis – und der »Ernstfall« trat ein: die Beauftragung mit Planung und Errichtung der Fachoberschule in Kulmbach.

Die Schule wurde erfolgreich umgesetzt, verschiedene spätere Auftraggeber wurden aufmerksam und der Grundstein für das eigenständige Architekturbüro Boschmann+Feth war gelegt.

Das erste Büro (1994 bis 1996) der Boschmann+Feth Gbr lag in München Sendling, Gmunderstraße.

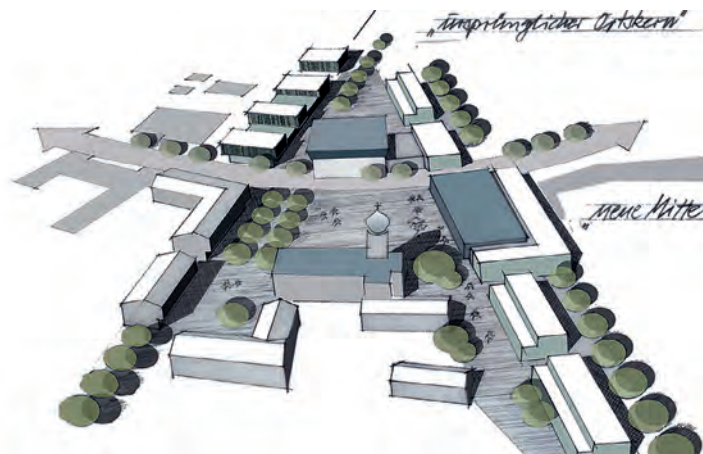


Es folgten Aufträge für Einfamilienhäuser aus dem privaten Umfeld, solche von Bauträgern und Projekte öffentlicher Auftraggeber – sowohl im Hoch- als auch im Städtebau. Dann Gewerbe-, Industriebauten, Schulen und Kindergärten sowie alles was irgendwie mit Wohnen zu tun hat: vom Reihenhauses bis zur Wohnanlage.

Boschmann+Feth entwickelten sich zu Generalisten im Planen und Bauen – in allen Leistungsphasen und ohne sich auf einen bestimmten Bautyp festzulegen.

1996 bezog Boschmann+Feth dann Räume in der Goethestraße und vergrößerte sich.

Das Büro wuchs und wuchs und begann sich zu etablieren: mitten im Herzen von München mit zum Teil bundesweiter Auftragslage. Mit zunehmend fest angestellten Architekten konnten wir unsere Kernkompetenzen stetig ausbauen. Und wo das an seine internen organisatorischen Grenzen stieß oder stößt, sorgt seit 1996 unsere Sekretärin Sabine Henlein dafür dass der »Laden« beständig und geschmeidig läuft.



Büro

Parallel haben Marc Boschmann und Stephan Feth sich immer auch ehrenamtlich in Kammern und Verbänden sehr intensiv engagiert. – Bis heute eine wichtige Säule unseres Büronetzwerkes.



Die Aufträge wurden mit den Jahren komplexer und die Bauvolumina größer. Auch deshalb firmierten wir 2008 in Boschmann+Feth Architekten GmbH um. Seither konnten wir unsere Expertise

In den Jahren 2020 und 2021 – also während der Pandemie – konnten Marc Boschmann und Stephan Feth die langjährigen Mitarbeiterinnen und Architektinnen, Eva Huber sowie Marlen Salvat für eine gemeinsame, zukünftige Partnerschaft gewinnen.

Als frisch gestärktes Führungsteam haben wir so die Unternehmensnachfolge auf den Weg gebracht und auf lange Sicht den Fortbestand des Architekturbüros sichergestellt.

Technisch ist unser Büro heute auf aktuellstem Stand: 3-D-fähige CAD-Bearbeitung, cloud-basiertes Arbeiten, sämtliche erforderlichen modernen Ausschreibungs- und Baumanagementprogramme sowie ein digitales Controlling machen uns sattelfest für die Zukunft der Digitalisierung am Bau.

einigen Sonderfachleuten und zahlreichen externen Mitarbeitenden für diverse Spezialaufgaben. – Ein dicht verflochtenes Arbeitsnetzwerk von etwa 35 Menschen die mit viel Herzblut alle ein Ziel

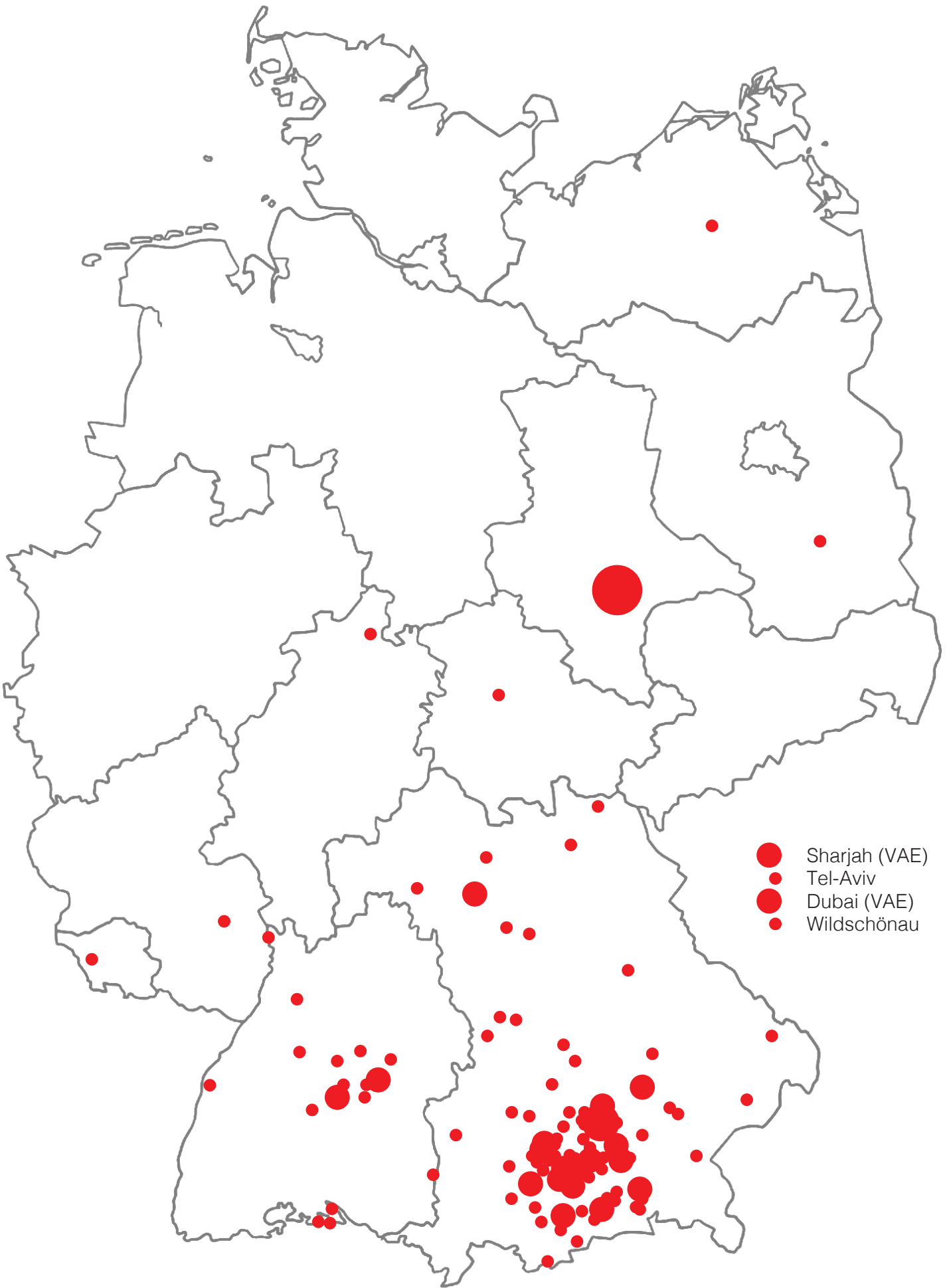


nicht nur im Neubaubereich erweitern, sondern auch beim Bauen im Bestand.

So mussten wir auch die Räumlichkeiten vergrößern und bezogen einen Altbau in der Nussbaumstraße 30, in dem wir bis heute arbeiten.

Heute verfügt Boschmann+Feth über einen festen Stamm von zehn bis 15 angestellten Mitarbeitenden sowie mehreren freien Bauleiterinnen und Bauleitern,

verfolgen: gemeinsam mit dem Auftraggeber eine Bauaufgabe zuverlässig, durchdacht sowie kreativ zu realisieren, um höchste Ansprüche an gestalterische Qualität und Nachhaltigkeit zu erfüllen.



Leistungen

Beratung

Machbarkeitsstudie

Entwurf-, Werk- und Detailplanung

Baugenehmigung

Ausschreibung und Vergabe

Objektüberwachung

Stadtplanung

Wettbewerbe

Generalplanung



Beratung

Beratungsleistungen werden als Leistung außerhalb der HOAI separat vergütet – in der Regel nach zeitlichem Aufwand.

Der größte Beratungsbedarf entsteht meist vor der eigentlichen Planung im Rahmen einer Kaufentscheidung für oder gegen ein Objekt oder Grundstück.

Dabei steht die differenzierte und umfassende Bedarfsermittlung im Mittelpunkt aller Gespräche über Wünsche und Vorstellungen, Art und Umfang sowie bis dahin womöglich noch gar nicht bewussten Erwartungen auf Seiten des Bauherrn.

Die konkrete Beratung beginnt mit der sorgfältigen Prüfung, die beim Erwerb von Immobilien erfolgt (Due Diligence): zu Baurecht, Stadtplanung und Bauabwicklung. In einer Vollbeauftragung ist diese natürlich enthalten.



Machbarkeitsstudie



Eine Machbarkeitsstudie in der Architektur ist sowohl Instrument als auch Grundlage für die Entscheidungen, ob und wie ein Projekt durchgeführt werden kann. Dazu gehört die Prüfung der baulichen Umsetzung aufgrund der Bauvorschriften sowie der wirtschaftlichen Einschätzung aller Kosten.



Entwurf-, Werk- und Detailplanung

Warum sind so viele Schritte notwendig, um ein Bauvorhaben zu planen und zu bauen?

Das hängt u. a. mit unserem Selbstverständnis und unserer Erfahrung zusammen. Wir verstehen uns als kreativer Unterstützer des Bauherrn und nicht als Selbstdarsteller. Uns macht glücklich, wenn ein Bauvorhaben die Wünsche des Bauherrn durch eine Lösung erfüllt, die auf lange Sicht – also nachhaltig – zu dessen Zufriedenheit sowie der möglichst aller Betroffenen beiträgt.

Dabei hat uns unsere Erfahrung gelehrt, dass einerseits die Transparenz unseres Kreativprozesses und andererseits der ständige Abgleich unserer Vorschläge mit den Erwartungen unserer Bauherrn erheblich dazu beitragen, die o. g. Qualität einer gemeinsamen Lösung zu gewährleisten.



In Vorentwürfen werden zunächst die wesentlichen Ideen zu Papier gebracht, um dem Bauherrn möglichst anschaulich verschiedene Umsetzungsvarianten seiner Wünsche aufzuzeigen.

Die Entwurfsplanung konkretisiert die vom Bauherrn favorisierte Vorplanung bis zur Genehmigungsreife und mündet in der Genehmigungsplanung. Zu diesem Zeitpunkt liegt dann immer auch eine qualifizierte Kalkulation vor, die dem Bauherrn größtmögliche Kostensicherheit verschafft.

Nach erfolgter Genehmigung entstehen in der Werk- und Detailplanung sämtliche zur konstruktiven Errichtung des Objekts erforderlichen Pläne. Und zwar in verschiedenen Maßstäben – falls erforderlich sogar im Maßstab 1:1.

Baugenehmigung

Die Baugenehmigung ist das zentrale Element des Baurechts.



Soweit ein Bauvorhaben genehmigungspflichtig ist, muss die Bauherrin oder der Bauherr einen Antrag auf Baugenehmigung bei der jeweiligen Behörde einreichen und hat sodann einen gebundenen Anspruch auf Erteilung einer Baugenehmigung, soweit keine titulierten oder unstrittigen Rechte Dritter dem Vorhaben entgegen stehen.

»Je schwieriger das Baurecht, desto interessanter ist es für uns dasselbe dauerhaft sicher zu stellen.«

Unsere langjährige Erfahrung und die gute Zusammenarbeit mit den Genehmigungsbehörden in München und den umliegenden Landratsämtern führen die von uns geplanten und begleiteten Vorhaben sicher zu einer dauerhaften Baugenehmigung.

Ausschreibung und Vergabe

Die Ausschreibung umfasst sämtliche erforderlichen Bauteile, Details und Vorgaben in Textform, um objektiv vergleichbare Angebote für die Bauleistung einholen zu können.

Projekt:	05 Baumeister	Datum:	
LV:		Seite:	
Ausschreibung:		EP	GB
Pos.Nr.	Beschreibung	Menge	Übertrag: €

05	Titel Stahl und Stahlbeton		
05.1	Stahlprofil-Sturz, F90 Stahlprofil-Sturz F90 in Bestandsmauerwerk einlassen, bestehend aus:		
	<ul style="list-style-type: none">- Vorsichtiges Ausbrechen (Schneiden) des Mauerwerks für den Einbau des Stahlprofil-Sturzes- Einbau von 4 Stück Stahlträgern HEB 100- Einbau eines Dämmstreifens zwischen dem 3. und 4. Träger (gezählt von innen). Dämmung: EPS WLK 035, d=5 cm, h=10 cm, Länge: Breite des Sturzes.- Kraftschlüssiges Unterfüßern der Sturzaufleger mit Quellmörtel- Kraftschlüssiges Verfugen allseitig mit Quellmörtel- Ausmauern der Hohlräume der Profilträger mit Ziegelsteinen- Verputz 3-seitig mit mind. 4 cm Kalk-Zement-Putz (inkl. Metallputzträgergewebe) - F90- Putzen an den Bestand außen immer an Niveau und Oberfläche angleichen- Bauzwischenzustände (Stahlrohrstützen, Träger etc.)- Ankerentiefe mind. 15 cm		

Das Ergebnis der Ausschreibung ist die wesentliche Grundlage für die Kostenkontrolle – bevor mit dem Bau begonnen wird. Hier besteht letztmalig vor Beauftragung der einzelnen Firmen die Möglichkeit Änderungen vorzunehmen und ggf. Qualitätsstandards zu modifizieren.

Wir erstellen Übersichten, Kalkulationen und Preisspiegel, verhandeln gemeinsam mit den Bietern und dem Bauherrn jedes einzelne Gewerk und sprechen erst dann eine konkrete Vergabeempfehlung aus.

Wir erstellen die Ausschreibungstexte für alle Gewerke zur Errichtung des Bauwerks gestützt durch eine moderne Software.

Objektüberwachung

Während einer Objektüberwachung werden durch die Bauleitung alle am Bau Beteiligten koordiniert, terminlich entlang eines Bauzeitenplanes geführt, überwacht und abgerechnet.

Die Objektüberwachung – gemeinhin »Bauleitung« genannt – überwacht den gesamten Bauprozess und stellt sicher, dass die gewünschte und geplante Qualität umgesetzt wird.

Die Abnahme mit Feststellung der Mangelfreiheit, die abschließende Dokumentation des Bauablaufs und die finale Kostenfeststellung runden diese Leistung ab.



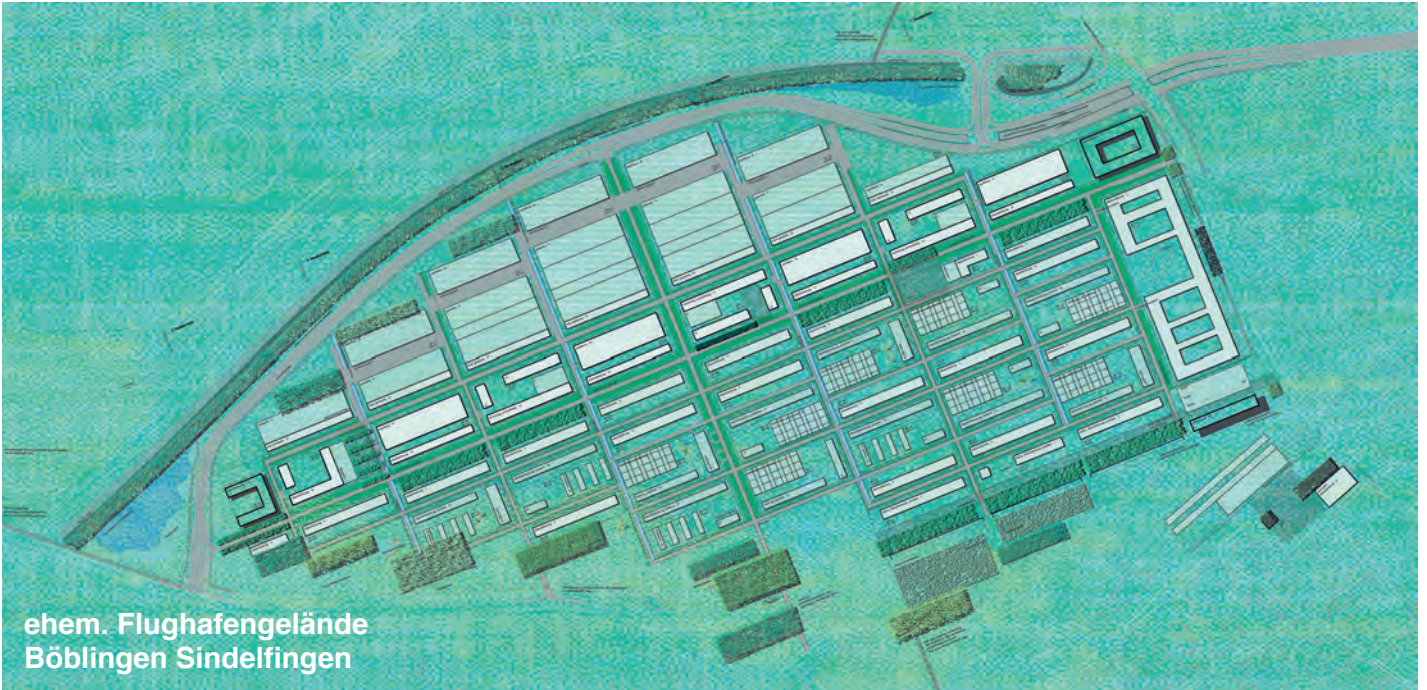
Wir arbeiten seit vielen Jahren erfolgreich mit erfahrenen Bauleiterinnen und Bauleitern zusammen und bieten schon deshalb diese Leistung gerne mit an, um unseren Bauherrn eine reibungslose Bauabwicklung zu garantieren.



Harald Wenk

Stadtplanung

Marc Boschmann ist eingetragener Architekt und auch Stadtplaner. Schon seit mehr als 20 Jahren ist unser Büro deshalb im Bereich der Stadtplanung aktiv und entwickelt gemeinsam mit



ehem. Flughafengelände
Böblingen Sindelfingen

anderen Fachdisziplinen räumliche und bauliche Strukturen, auf denen – öffentlich und privat – städtebauliche Planungskonzepte aufbauen, die unter Abwägung auch aller sozialen Belange in erfolgreiche Bauleitplanung münden.

Die reichen Erfahrungen im städtebaulichen Entwurf und der raumbezogenen Infrastrukturentwicklung wuchs und wächst auch durch regelmäßige Teilnahme an städtebaulichen Wettbewerben.

Die Gestaltung des öffentlichen Raumes ist eine – in mehrfacher Hinsicht – große Herausforderung und besonders verantwortungsvolle Aufgabe. Städtebauliche Entwicklung beeinflusst unsere Kultur sowie das Orts- und Landschaftsbild nachhaltig. Letzteres zu wahren, ist dabei ein wesentliches Anliegen unserer Stadtplanung.

Wettbewerbe

Wann immer es die Zeit erlaubt, nehmen wir an Architektenwettbewerben teil. Leidenschaftlich messen wir uns mit anderen Büros und ringen im Team gemeinsam um beste Ideen.



Die kreativ schöpferische Leistung bei der Bearbeitung eines Wettbewerbes erlangt eine besondere Tiefe und führt immer wieder zu völlig unerwarteten Lösungen, die dann als Erfahrungen auch für all unsere Bauherrn einen potenziellen Mehrwert schaffen.

So hat Boschmann+Feth Architekten Stadtplaner PartG mbB ihr Büro durch den Gewinn verschiedener Preise bei Architektenwettbewerben aufgebaut.

Die Teilnahme an Architektenwettbewerben ist letztlich ein ständiges Entwurfstraining, das uns fit und beweglich hält, auch für unsere Auftraggeber immer wieder neue Ideen zu generieren.

Generalplanung

Bei Generalplanungsaufträgen übernehmen wir sämtliche Architekten- und Ingenieurleistungen.

Dem Auftraggeber steht damit nur ein einziger Ansprechpartner



gegenüber, der die gesamte Koordination des Bauvorhabens leitet.

Die Generalplanung in einer Hand ermöglicht einen besonders effizienten Planungsablauf und minimiert kritische Planungs- und Vertragsschnittstellen. – Planung, Controlling und Projektmanagement sind holotisch verknüpft und gewährleisten ein optimales Ergebnis.

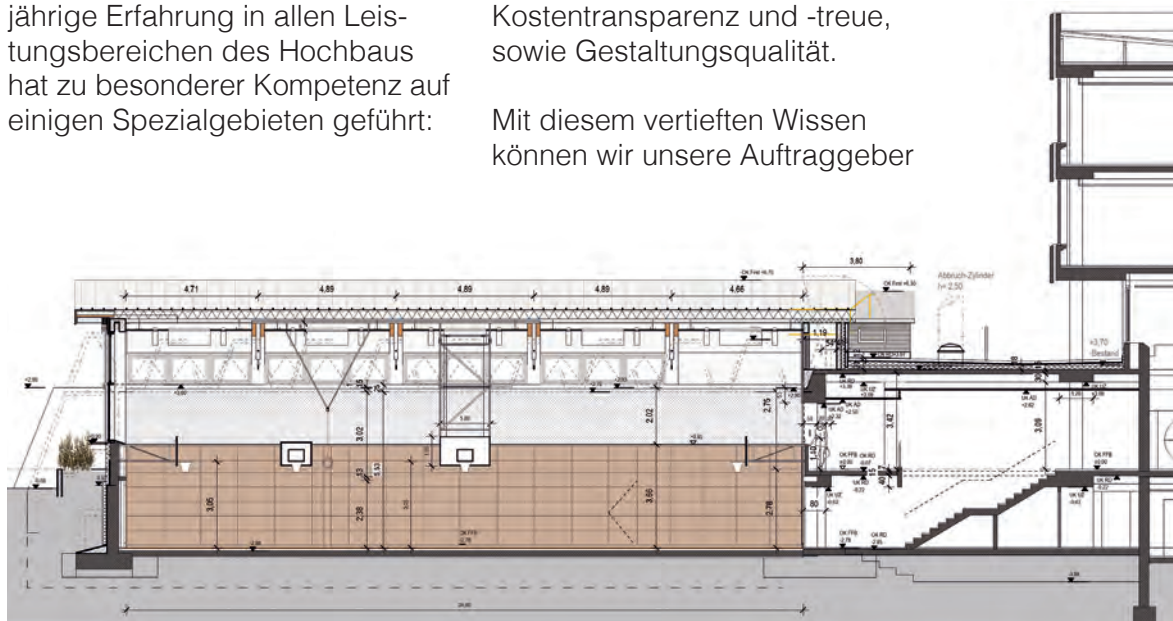
Unser Büro hat umfangreiche Erfahrung in der Generalplanung und viele verlässliche Partner, die je nach Anforderung einen Platz in unseren Planerteams finden.

Expertise schafft Mehrwert

Unser Knowhow wird zum Mehrwert für jeden Auftraggeber. Langjährige Erfahrung in allen Leistungsbereichen des Hochbaus hat zu besonderer Kompetenz auf einigen Spezialgebieten geführt:

Holzbau, Baurechtexpertise, Umbau im laufenden Betrieb, Kostentransparenz und -treue, sowie Gestaltungsqualität.

Mit diesem vertieften Wissen können wir unsere Auftraggeber



vertrauensvoll beraten und Planungsaufgaben sachwalterisch und sicher zum Erfolg führen. Es hilft uns, die gemeinsamen Ziele mit unseren Auftraggebern präzise und termintreu zu erreichen.

Holzbau

Bereits seit den 90er Jahren bauen Boschmann+Feth nachhaltig: anspruchsvolle Konstruktionen in reiner Holz- und Hybridbauweise, mit weit gespannten Tragwerken – im Holz-Betonverbund sowie im Massivholz- und Sandwichbau.

Aktuelle Beispiele: ein Kindergarten in massiver Holzbauweise, eine Wohnanlage, eine Zweifachsporthalle sowie Wiederherstellungskonstruktionen in denkmalgeschütztem Gebäude. Die Expertise dazu umfasst alle Leistungsphasen (1-9) der HOAI Objektplanung Gebäude.



Baurecht

Wir erbringen alle Leistungsphasen der HOAI (1-9): vom städtebaulichen Entwurf bis hin zum »letzten« Ausführungsdetail. Ein besonderes »Steckenpferd« ist dabei das Schaffen von Baurecht, von zusätzlichem Baurecht oder sogar von Baurecht wo vorher noch keines existierte.

Bei mehreren Bauprojekten haben Boschmann+Feth zusätzliches Baurecht generiert: Z. B. in München bei einem Einfamilienhaus, das heute auf einem Grundstück steht, auf dem es vorher gar kein Baurecht gab; ein Hotel in Moosach bei dem 25% mehr Geschossfläche genehmigt wurde; Eine Wohnanlage in Grafrath – mitten im Wald und vorher kirchliche Sondernutzfläche – sowie eine großzügige Aufstockung auf einem denkmalgeschützten Einzeldenkmal.

Die intensive Auseinandersetzung mit dem geltenden Baurecht ist für uns eine gerne angenommene Herausforderung und es gelingt uns immer wieder, nicht für möglich gehaltenes Baurecht zu schaffen und damit für unsere Auftraggeber echten Mehrwert zu generieren.

Umbau im laufenden Betrieb

Die »Kür des Hochbaus« im Bestand liegt nicht darin, besonders viel abzureißen oder zu erneuern, sondern vielmehr darin zu erkennen, was es an Charme des Hauses, der Konstruktion und Infrastruktur zu erhalten gilt sowie abzuwägen welcher Erneuerungsgrad dem Objekt zuzumuten ist.

Im laufenden Betrieb umzubauen, ist eine planerische, koordinative und logistische Herausforderung. Das Unvorhersehbare ist dabei die besonders anspruchsvolle Variable. Der Nachhaltigkeitsprozess ist weit differenzierter als bei der Planung eines Neubaus. Es gilt jegliche Eskalation zu vermeiden und die Beeinträchtigung der Nutzer, die inmitten der Baustelle leben oder arbeiten, so gering wie möglich zu halten.

Boschmann+Feth haben zahlreiche Bauvorhaben mit genau



diesen Herausforderungen gemeistert und dabei ganz nebenbei ihr vertieftes Expertenwissen erworben: Umbauvolumina von 300 T bis 35 Mio Umbausumme sind die Referenzen.

Kostentransparenz und -treue

sind sowohl für den Auftraggeber als auch den Planer von Beginn der Planung bis zur Inbetriebnahme eines der wichtigsten Steuerungselemente um zu einem erfolgreichen, wirtschaftlichen Ergebnis zu kommen.

Boschmann+Feth Architekten verfügen über fundiertes Wissen im Bereich der Kostenermittlung nach DIN 276 auf Grund der Vielzahl von Neu- und Umbauten. Eigene – regional bezogene – Kostenkennwerte haben wir durch die regelmäßige Ausschreibung aller Gewerke immer und aktuell zur Verfügung. Dabei ist das Aufspüren von kostenrelevanten Konstruktionen und Abhängigkeiten bei Maßnahmen im Bestand unsere besondere Expertise.

Voruntersuchungen, Due Diligence, Schadstoffuntersuchungen, Gutachten, die Baustelleneinrichtung und Logistik sowie die sogenannten Bauzwischenzustände sind u. a. kostenrelevante Faktoren, die wir auf Grund unserer Erfahrung immer zielsicher einschätzen und werten können.

Die Ermittlung der Kosten beim Bauen im Bestand erfolgt meistens von Beginn an nach Gewerken und ermittelten Bestandsmassen.

Die mit zu verarbeitende Bausubstanz, die die DIN 276 beim Planen und Bauen im Bestand fordert, wird parallel erfasst. Nicht unmittelbar greifbare, fiktive Kosten, wie z. B. Baukostenindexsteigerungen, Schwankungen und Einflüsse am Markt oder Kostenpuffer für Unvorhersehbares werden mit berücksichtigt und beraten.

Mit vernetzter 3D-, CAD-, AVA- und Controlling-Software ist hohe Sicherheit der Datenverknüpfung gewährleistet.

Zu jedem Zeitpunkt der Planung und Ausführung verfügen deshalb Planer und Bauherr über die notwendige Sicherheit und wirtschaftliche Gewissheit bezüglich aller Kosten.

Gestaltung

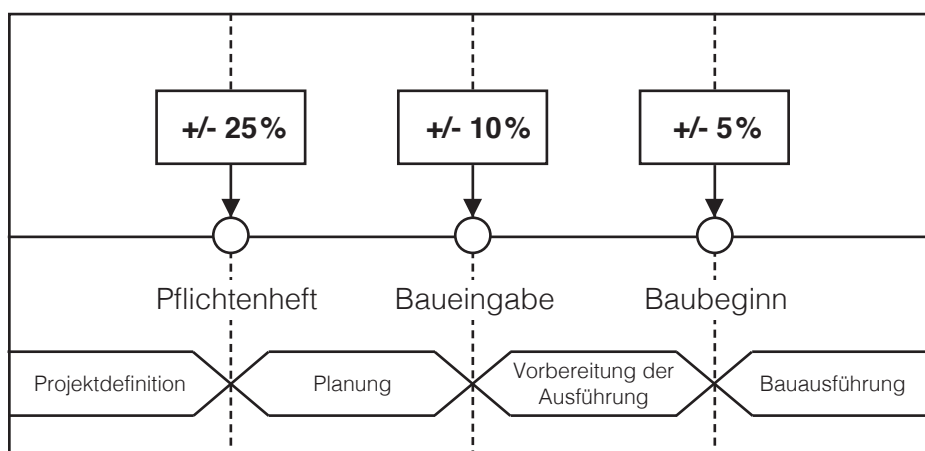
»Auch die Qualität der Anmutung schafft Mehrwert – nicht nur die der Zahlen und Fakten«

Qualitativ hochwertige Bauten leisten einen Beitrag zum sozialen Gefüge einer Nachbarschaft, sie beeinflussen die Gesundheit sowie das Wohlbefinden ihrer Bewohner und tragen somit im doppelten Wortsinn zum Klimaschutz bei.

Die positiven Effekte von hochwertiger Architektur sind durch die Forschung längst nachgewiesen. Der Klimawandel und die gesellschaftlichen Entwicklungen fordern uns heraus, dazu einen Beitrag zu leisten.

Boschmann+Feth wollen aktiv dazu beitragen, mit anspruchsvollen Entwürfen und einer hochwertigen Gestaltung, Ansprüchen der Menschen gerecht zu werden, idealerweise sogar ein Stück Zukunft zu planen – letztlich spürbar nachhaltig zu bauen.

Gerne überzeugen wir Sie davon, auch mit gutem Objekt design nachhaltig zu punkten.



Objektplanung

Wohnungsbau

Bildungs- und Kulturbauten

Büro-, Gewerbe- und Hotelbau

Umbau und Sanierungen



**Genossenschaftliches Wohnen
in Neuaußing (62 WE)**

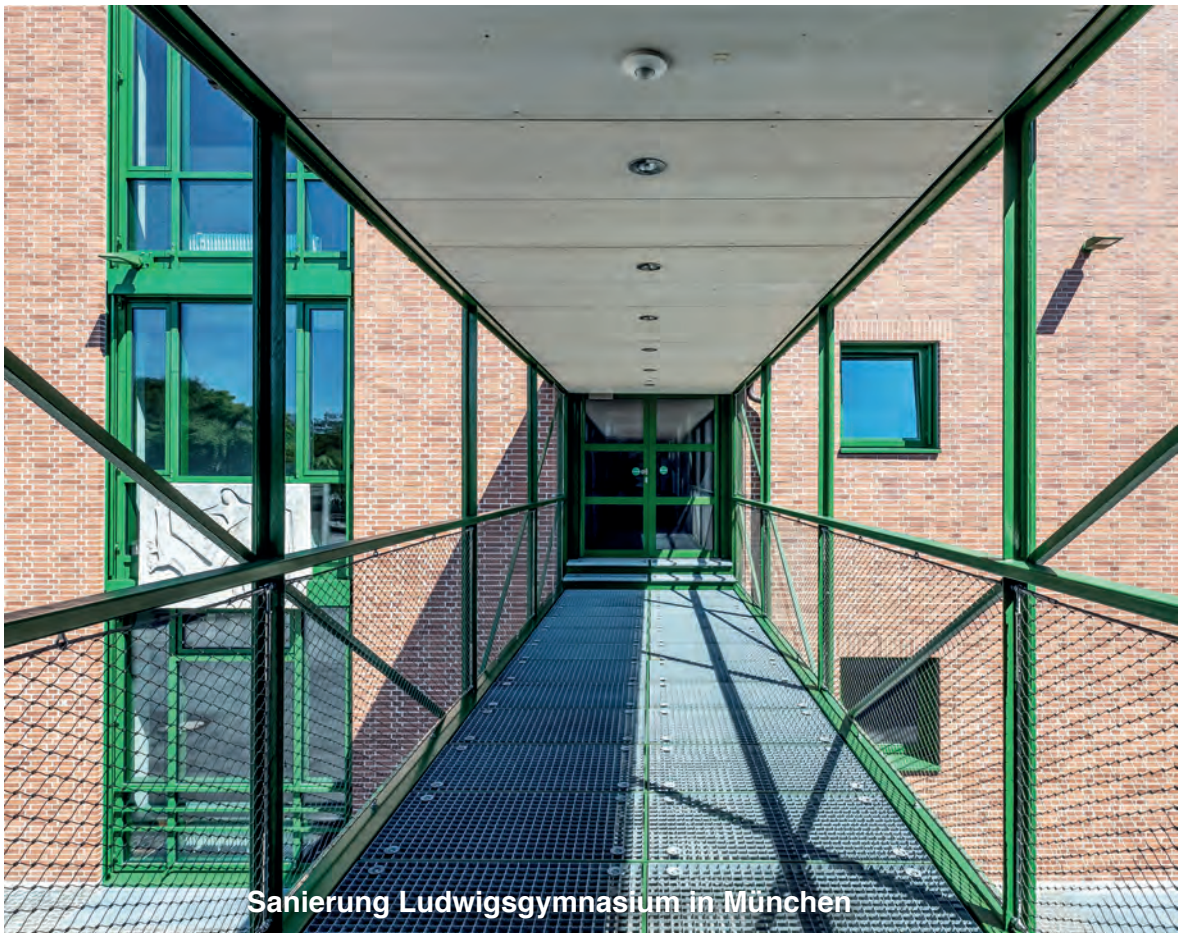
Wohnungsbau



Bildungs- und Kulturbauten



Kindergarten Säbenerstraße in München (8 Gruppen)



Sanierung Ludwigsgymnasium in München



Entwurf ev. luth. Gemeindezentrum in Waldperlach



Kinderkrippe in Neuaubing (3 Gruppen)

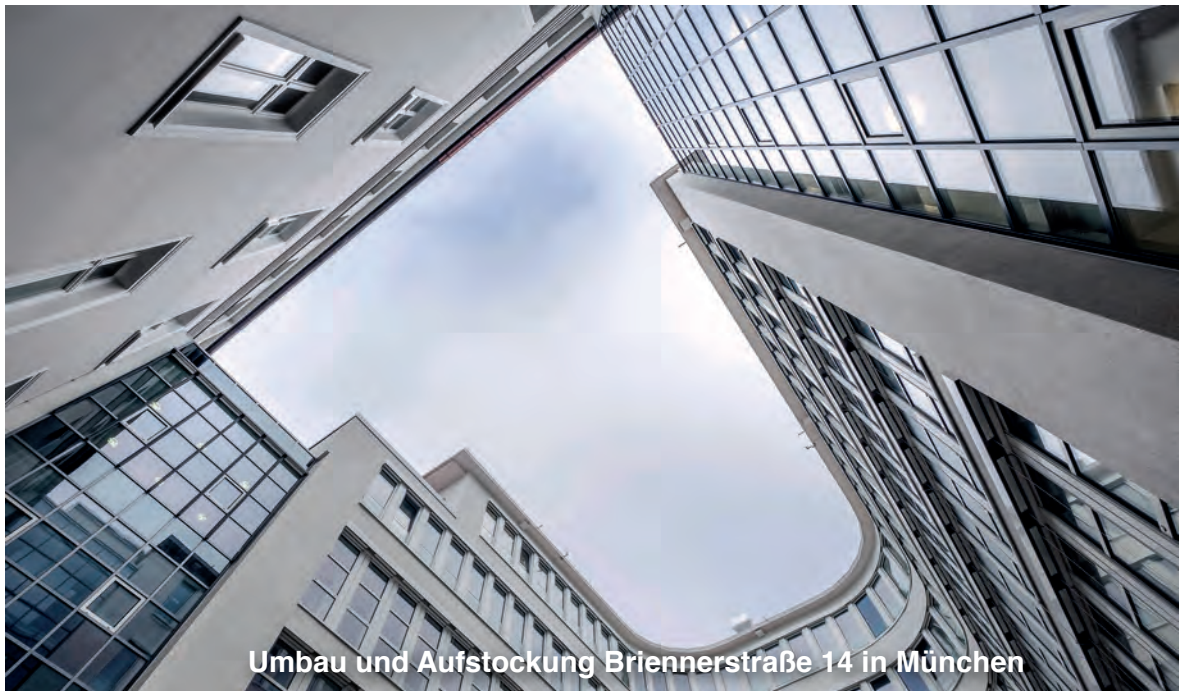
Büro-, Gewerbe- und Hotelbau



Um- und Neubau Brienerhof
in München



Hochwertiger Büroausbau
Briennerstraße 14 in München



Umbau und Aufstockung Briennerstraße 14 in München

Umbau und Sanierungen

**Glasaufzug im Denkmal
Briener Hof
in München**





Giesinger Bräu in München



Giesinger Bräu in München

Marlen Salvat
Architektin
M. A.



- 1988 Geboren in München
- 2007-2010 Architekturstudium an der FH München (Bachelor)
- 2011-2013 Architekturstudium an der FH München (Master)
- seit 2010 Zusatzqualifikation Energieberatung für Wohngebäude
- seit 2010 Mitarbeit im Büro Boschmann+Feth Architekten GmbH
- seit 2018 Mitglied der Bayerischen Architektenkammer (ByAK)
- seit 2021 Partnerin im Büro Boschmann+Feth Architekten
Stadtplaner PartG mbB

Eva Huber
Architektin
Dipl.-Ing. (FH)



- 1980 Geboren in Starnberg
- 2000-2005 Architekturstudium an der FH München
- 2003-2006 Mitarbeit im Büro Sturm, Peter und Peter in München
- 2007-2009 Mitarbeit im Büro Joachim Bauer in München
- 2009 Mitarbeit im Büro PHI Design & Architecture in Sydney, Australien
- seit 2010 Mitarbeit im Büro Boschmann+Feth Architekten GmbH
- seit 2012 Mitglied der Bayerischen Architektenkammer (ByAK)
- seit 2020 Prokuristin im Büro Boschmann+Feth Architekten GmbH
- seit 2021 Partnerin im Büro Boschmann+Feth Architekten
Stadtplaner PartG mbB

Stephan Feth
Architekt
Dipl.-Ing. (FH)



- 1963 Geboren in München
- 1987-1993 Architekturstudium an der FH München
- 1990-1993 Mitarbeit im Büro Beck-Enz-Yelin und Bunge & Resch in München
- 1993-1995 Mitarbeit im Büro Bunge & Resch in München
- 1994 Bürogründung Boschmann+Feth Architekten
- seit 1997 Mitglied der Bayerischen Architektenkammer (ByAK)
- seit 1999 Mitglied im Berufsverband freischaffender Architekten und Bauingenieure (bab)
- seit 2001 Kontaktkreis Münchener Architektenverbände
- 2009-2021 Boschmann+Feth Architekten GmbH
- seit 2015 Ehrenamtlicher Richter zum Mitglied des Berufsgerichts für Architekten beim Landgericht München I
- seit 2015 Mitglied im Schlichtungsausschuss der Bayerischen Architektenkammer (ByAK)
- seit 2021 Umwandlung der Boschmann + Feth Architekten GmbH in Boschmann + Feth Architekten Stadtplaner PartG mbB

Marc Boschmann
Architekt und Stadtplaner
Dipl.-Ing. (FH)



- 1964 Geboren in Hann. Münden
- 1987-1992 Architekturstudium an der FH München
- 1990-1992 Mitarbeit im Büro Reichert-Pranschke-Maluche in München
- 1992-1995 Mitarbeit im Büro Prof. Dipl.-Ing. Horst Teppert in München
- seit 1993 Mitglied im Berufsverband freischaffender Architekten und Bauingenieure (bab)
- 1994 Bürogründung Boschmann+Feth Architekten
- seit 1995 Mitglied der Bayerischen Architektenkammer (ByAK)
- 1996-1998 Lehrauftrag für städtebauliches Entwerfen FH München
- 2000-2010 Mitglied im Bezirkswettbewerbsausschuss Oberbayern
- 2003-2009 Mitglied der Stadtgestaltungskommission München
- seit 2004 Mitglied der Fachkommission Objektplanung Gebäude im AHO
- 2005-2018 Präsident des Berufsverbandes freischaffender Architekten und Bauingenieure (bab)
- 2009-2021 Mitglied der Vertretungsversammlung der Bayerischen Architektenkammer (ByAK)
- 2009-2021 Boschmann+Feth Architekten GmbH
- seit 2017 Mitglied im Kompetenzteam der Bayerischen Architektenkammer (ByAK): Honorarrecht, Digitales Bauen
- seit 2018 Mitglied im Arbeitskreis Hotelimmobilien
- seit 2021 Umwandlung der Boschmann+Feth Architekten GmbH in Boschmann+Feth Architekten Stadtplaner PartG mbB

Herausgeber Boschmann+Feth
Architekten Stadtplaner PartG mbB
Nußbaumstraße 30
80336 München
fon 089-54 91 73 0
info@boschmann-feth.de

Fotos Vreni Arbes
Peter Bonfig
Kai Schlender
Arthur Schnitzler

Gestaltung Steffen Pöhlmann
Kontor für Kommunikation

1. Auflage Februar 2022

Herstellung Inhouse

BOSCHMANN+FETH

Architekten Stadtplaner
PartG mbB

Nußbaumstraße 30
80336 München

fon 089-54 91 73 0
fax 089-54 91 73 30

www.boschmann-feth.de
info@boschmann-feth.de