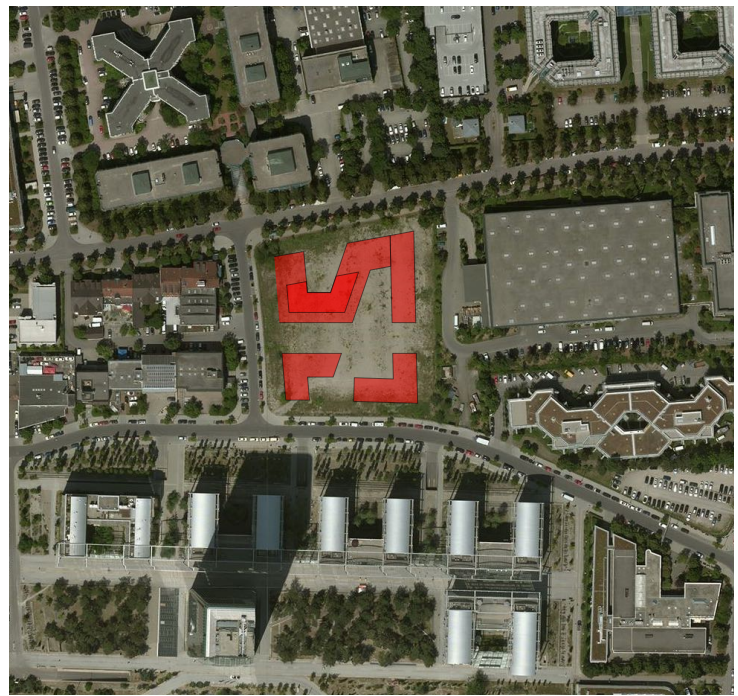


Neubau eines Hotels in der Dürnrstrasse, München

Bauherr: STRABAG Real Estate GmbH
 Architekt: Boschmann + Feth Architekten GmbH
 Leistungsumfang: Lph 1-2
 BGF: ca. 19000 qm
 BRI: ca. 56700 cbm
 Gesamtkosten: k.A.



Lageplan

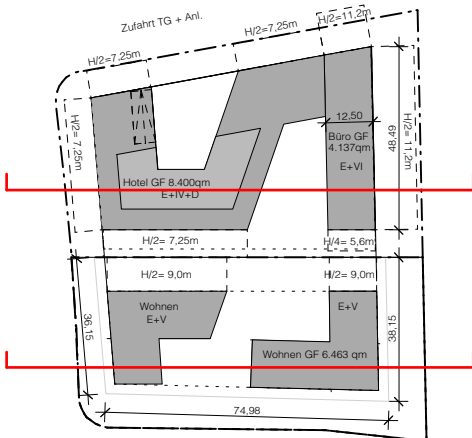


Ziel der Planung:

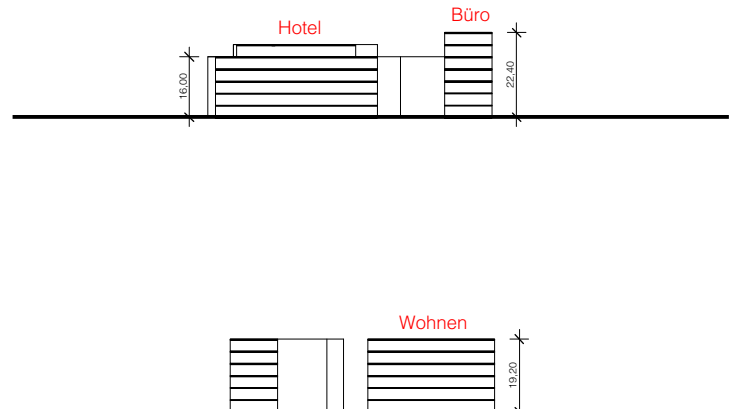
Nachweis der Unterbringung eines Hotelneubaus sowie eine Wohnnutzung, Maximierung der Geschossfläche und Optimierung der Abstandsflächen.

Ergebnis der Planung:

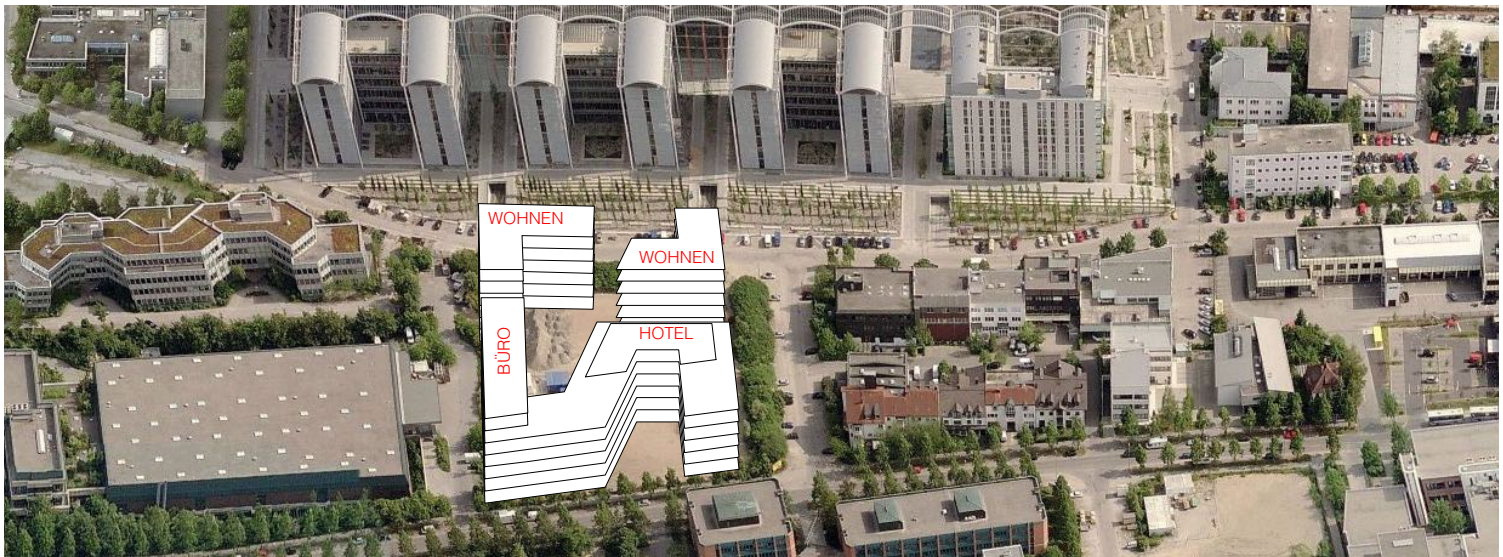
Eine städtebaulich ansprechende Gesamtlösung mit großer, räumlicher Qualität. Nachweis eines Hotelneubaus mit einem Höchstmaß an Geschossfläche bei Einhaltung aller Abstandsflächen.



Abstandsflächen



Untersuchung der Gebäudehöhen



Vogelperspektive