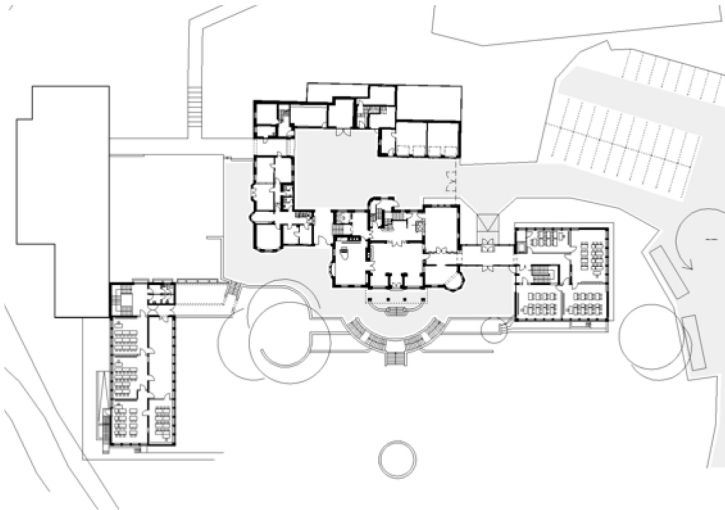


**Gymnasium Günther - Stöhr
mit Zweifachsporthalle
Zeller Weg 27, Icking**

Bauherr: St. Anna Schulverbund gGmbH
Architekt: Boschmann+Feth Architekten GmbH
Leistungsumfang: Lph 1-5 n. HOAI
Fertigstellung: September 2003
HNF 1.BA: 1.862 qm
BRI 1.BA: 13.732 cbm
Gesamtkosten: ca. 2,5 Mio.€ 1. Bauabschnitt
ca. 3,1 Mio € Turnhalle (Lph 1-3)
Umbau: Generalinstandsetzung, Denkmalschutz



Grundriss



Luftbild

