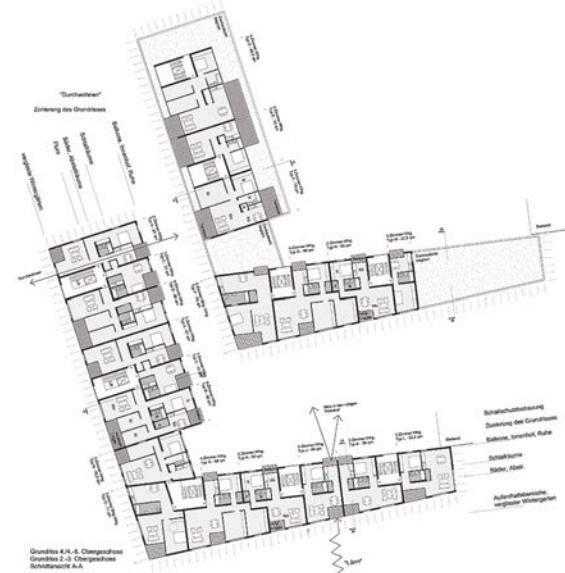


WOHNUNGSBAU FÜR MITARBEITER DER FA. SIEMENS IN DER RAMSAUER STRASSE MÜNCHEN

Wettbewerb 2004, 3. Preis



Grundrisse 4./4.-5. OG
Grundrisse 2.-3. OG



Konzeptidee / Städtebau

Selbstbewusst und kraftvoll erscheint der neue Baukörper im städtebaulichen Ensemble und stärkt die Entwicklung im Quartier. Durch seine linienhafte Ausbildung wird eine Konkurrenz zu den Hochhaussolitären vermieden.

Die Gliederung des Baukörpers reagiert auf die Bezüge seines Umfeldes und hält die Abstandsflächen ein.

Entlang der Boschetsrieder Str. schirmt die Bebauung konsequent gegen Emissionen ab. Eine Realisierung in zwei Bauabschnitten ist möglich.

Materialität

Die Materialität der Gebäudehülle aus harzgetränkten Echtholz furnierplatten, bündig, mit präzisiertem Fugenbild, assoziiert eine „Leichtigkeit“ die im spannungsvollen Kontrast zur Umgebung steht.

Der geschlossene Gartenhof erzeugt eine gewisse Intimität die durch Öffnung der Wohnungen zu diesem Bereich für die Bewohner spürbar wird.

