

**SANIERUNG VON ZWEI EINFACHTURNHALLEN
DES ERASMUS-GRASSER-GYMNASIUMS; ALTBAU
VERSAMMLUNGSSTÄTTE FÜR 350 PERSONEN
IN DER FÜRSTENRIEDERSTR. 159 IN MÜNCHEN**

Bauherr: Landeshauptstadt München, Baureferat
Friedenstr.40, 81660 München
Architekt: Boschmann + Feth Architekten GmbH
Fertigstellung: in Planung
Leistungsumfang: Lph 1-3
GF: ca. 1500 qm
BRI: ca. 11500 cbm
Gesamtkosten: 3,8 mio EUR brutto



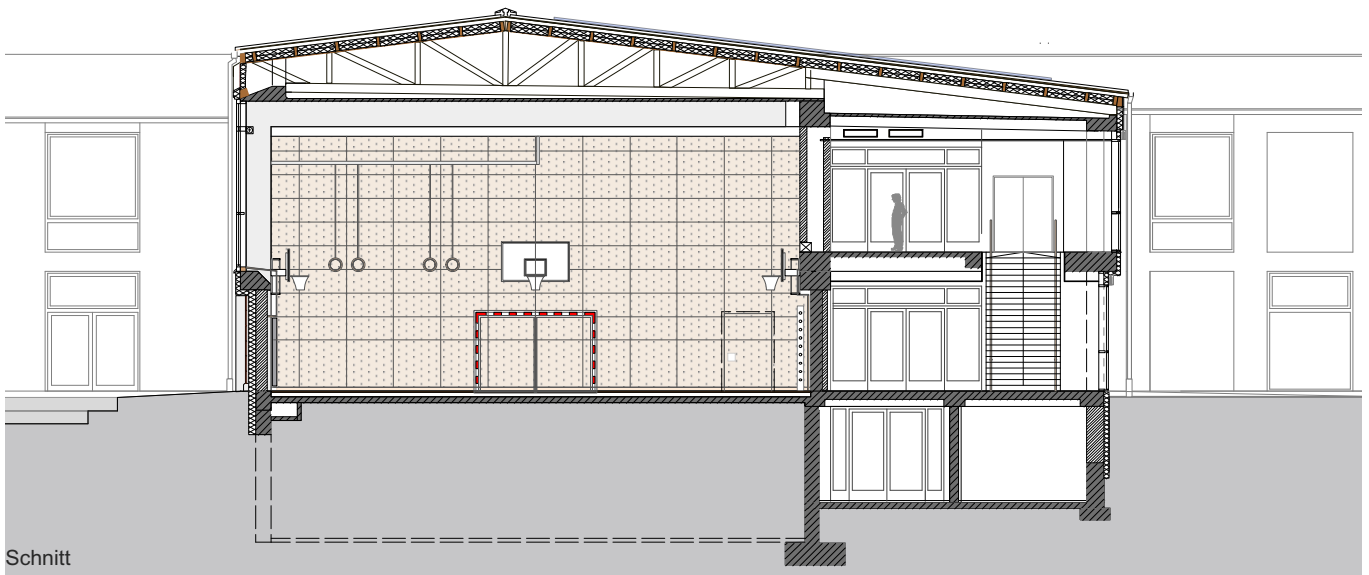
Bestandsfoto



Lageplan



Ansicht von Norden



Schnitt